

# waterpik® waterflosser®

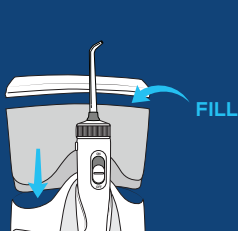
## QUICK START GUIDE

WP-150 Series

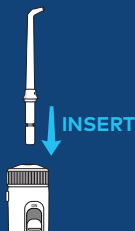
Visit  
[waterpik.com/welcomeWF](http://waterpik.com/welcomeWF)

Register your product and  
receive over \$50 in savings.  
[waterpik.com/registration](http://waterpik.com/registration)

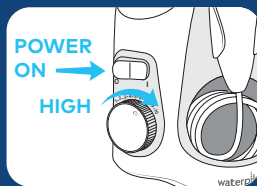
### 1 Unit Prep



Fill reservoir with warm water and replace it firmly on the base.

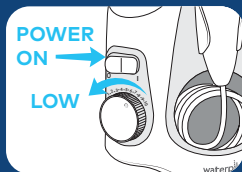


Insert tip until it clicks into place.

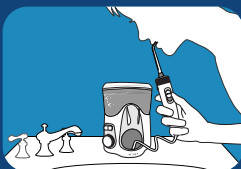


Turn pressure to high, point tip into sink, turn power and water switches ON until water flows. Turn switches OFF.

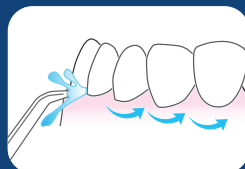
### 2 Water Floss



Turn power and water on. Start on low pressure and increase to your liking.



Close lips enough to prevent splashing, while still allowing water to flow from mouth into the sink.



Aim water at a 90° angle to your gumline. Follow the gumline and pause briefly between teeth.

**TO AVOID MESS: KEEP TIP IN MOUTH WHILE UNIT IS ON.**

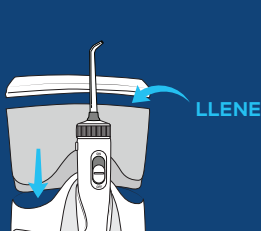
# waterpik® waterflosser®

## GUÍA RÁPIDA PARA COMENZAR WP-150 Serie

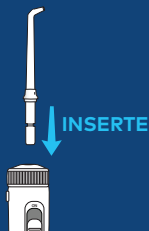
Visite  
[waterpik.com/welcomeWF](http://waterpik.com/welcomeWF)

Registre su producto y reciba  
más de USD 50 en descuentos.  
[waterpik.com/registration](http://waterpik.com/registration)

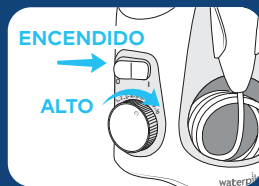
### 1 Preparación de la unidad



Llene el depósito con agua tibia y vuelva a colocarlo firmemente en la base.

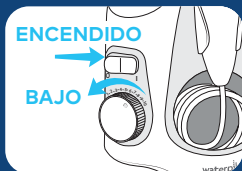


Inserte el cabezal con firmeza hasta que encaje en su lugar.

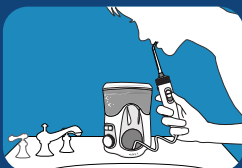


Coloque la presión en Alto, apunte el cabezal hacia el interior del lavabo, encienda los interruptores de encendido y de agua hasta que el agua fluya.

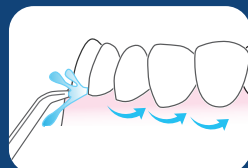
### 2 Cómo utilizar el Irrigador oral



Encienda el suministro de energía y el agua. Comience con presión baja e increméntela según su agrado.



Cierre los labios lo suficiente para evitar salpicar mientras el agua continúa fluyendo de la boca hacia el lavabo.



Dirija el agua hacia la encía en un ángulo de 90°. Siga la línea de las encías y haga pausas breves entre los dientes.

**EVITE DERRAMES: COLOQUE EL CABEZALEN  
LA BOCA ANTES DE ENCENDER LA UNIDAD**